



Fiat Ulysse 8+1 locuri ***Cutie Automată 2,0 Diesel***



Versiune	Pret Euro
FIAT Ulysse 8+1 locuri L3 2.0 Diesel, BlueHDi, 180 C.P., S&S, FWD, AT-8, Euro 6.3 Model Year 2026 OFERTA SPECIALA - 3 100 EURO	40 000 € 36 900 €
<i>Garantie internationala – 2 ani sau 100.000 km 8 ani contra coroziunii</i>	
<i>*conform cursului comercial MAIB din data achitarii</i>	

Termen de livrare – pe stoc!



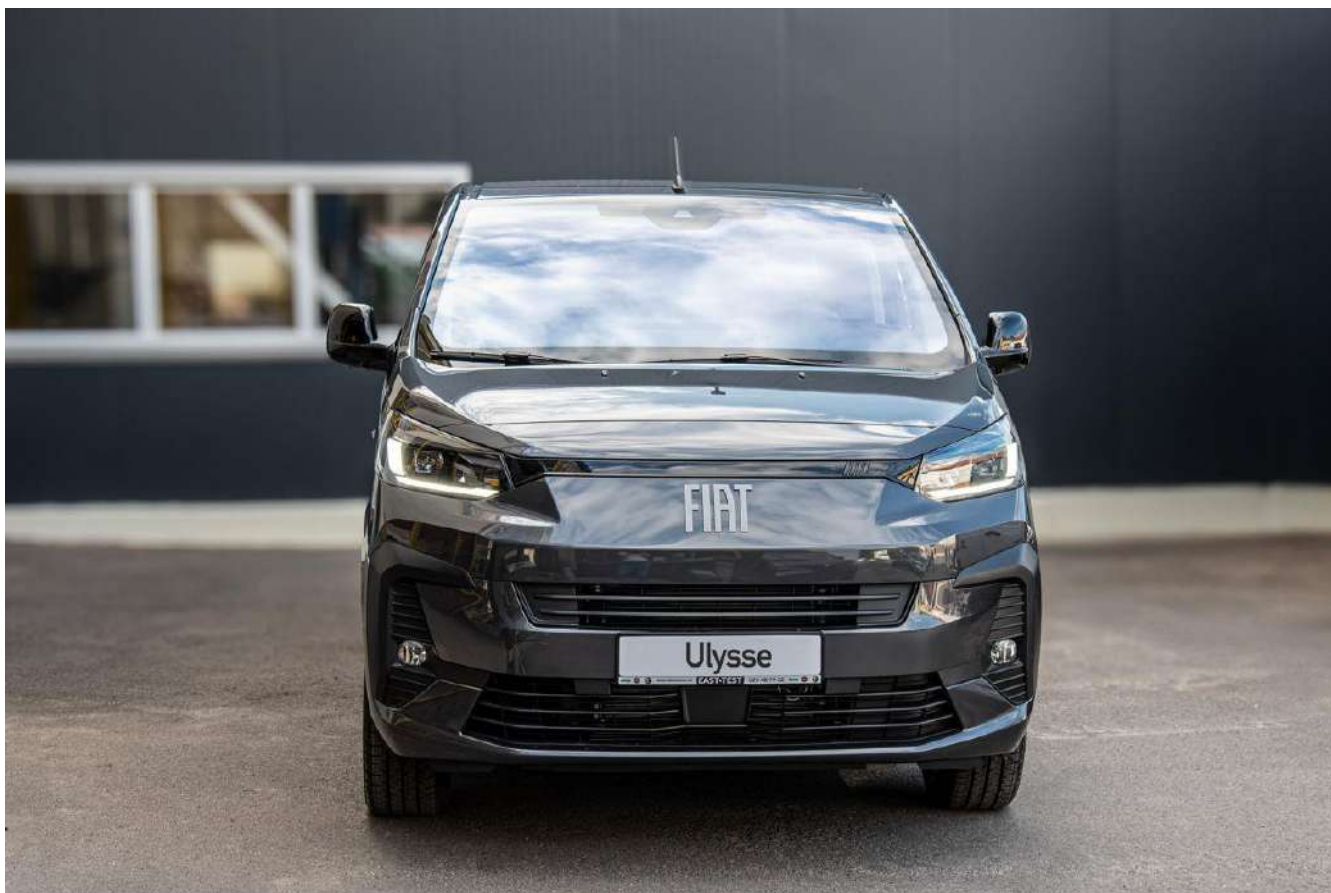
Nivel de Echipare

- Roată de rezervă;
- Satelit pentru comenzi audio pe volan; Volan cu capitonare piele (4WE)
- 1 usa culisanta manuala dreapta + 1 usa culisanta manuala stinga; (523)
- Ușă singulara spate, vitrată, stergatoare si sistem dezaburire; (519) (181)
- Inchidere centralizata cu telecomanda; (008)
- Al doilea și al treilea rând cu 3 scaune rabatabile și detașabile; (469; 965)
- Al doilea și al treilea rând geamuri fixe; (GJD;GF6)
- Oglinda retrovizoare centrala prismatica; (LFP)
- Oglinda exterioara electrica cu sistem dezaburire; (GTR)
- Faruri Lumini de zi integrate in faruri; (LM1)
- Airbag-uri față pentru șofer și pasagerii din față; (500)
- Airbag-uri laterale pentru șofer și pasagerii din față; (505)
- Odometru și vitezometru (km); (050)
- Asistență la urcare în pantă; (056)
- Asistență la frînarea de urgență
- ABS + ESP
- Cruise Control și limitator de viteză; (416) TPMS, indirect; (365)
- Asistență la parcare spate (senzori acustici); (XH3)
- Bara față si spate vopsite
- Compartimente de depozitare în panoul de bord central și de partea pasagerului
- Radio cu ecran color 10.1 Inch , afișaj monocrom și USB cu Iluminare albă a tabloului de bord+ Aux; (2U1) (JAA)
- Pachet combinat climatizare automată (Aer conditionat automat față, Aer conditionat cu reglaj separat spate, parbriz cu izolare fonică și termică sporită); (A0A)
- Culoare caroserie Gri-Metalizat; (6FW)
- Jante din metal cu anvelope de vara cu capace decorative de culoare gri
- Scaun dublu pentru pasageri față; (450)
- Pachet de vizibilitate (oglinzi pliabile de culoare neagra, faruri anti ceață față); (9A1)



Date tehnice	
Motor	2.0 MultiJet 3
Nr. Cilindri și locația	4 în linie
Cilindree (cm3)	1997
Nivel ecologic	Euro 6 D-Final
Putere motor: C.p(kW)/turații/min	130(177) / 3750
Cuplu maxim: Nm/turații/min	400 / 2000
Tip injecție	Injecție electronică directă MultiJet3 Common Rail cu turbocompresor cu geometrie variabilă și intercooler
Tip de aprindere	Compresie
	Transmisie
Tracțiune	Fața
Cutie de viteze	Automata 8+R
	Direcție
Tip	Servodirecție electro-hidraulică
	Suspensie
Față	Independent, întărit pseudo McPherson cu bară antiruliu
Spate	Independent, arc, pe pârghii transversale înclinate cu bară antiruliu și sistem „AMVAC” - arcuri și amortizoare cu rigiditate variabilă în în funcție de nivelul de încărcare al mașinii
	Dimensiuni
Lungime (mm)	5333
Lațime (mm)	1 920 / 2 204 (cu oglinzi)
Înălțime (mm)	1890
Ampatament (mm)	3275
Volum portbagaj (dm3)	1237 / 2787
	Roți
Cauciucuri	215/60 R17;
	Greutate
Masa proprie (kg)	1908
Masa maxima autorizata (kg)	3100
Volum rezervor combustibil (l)	69
	Caracteristici dinamici și consum
Viteza maximă	170
Accelerare 0-100 km/h (s)	12.4

<https://999.md/ro/83832440>





PROFESSIONAL



